



الجمهورية الجزائرية الديمقراطية الشعبية
وزارة التعليم العالي و البحث العلمي
الإتحاد الأوربي

République Algérienne Démocratique et Populaire
Ministère de l'Enseignement Supérieur et de la Recherche Scientifique
Union Européenne



Téthys

Consortium des Universités

Euro-Méditerranéennes



Région



Provence-Alpes-Côte d'Azur

PAPS-ESRS

Programme d'Appui à la Politique Sectorielle de l'Enseignement Supérieur
et de la Recherche Scientifique en Algérie

Programme IEVP/EuropeAid 133561

AMU
UNE UNIVERSITÉ
ANCRÉE DANS SON TERRITOIRE
À L'AMBITION INTERNATIONALE

Jean-Luc FAUGUET
Chargé de Mission RI - ESPE

11-12 Mars 2015
HOTEL DE REGION PACA



École supérieure du
professorat et de l'éducation
Aix-Marseille Université



Université **et** Aix-Marseille

Identité euro-méditerranéenne

Très active en Afrique et au cœur de la francophonie (AUF)

Membre fondateur du consortium Téthys en Méditerranée

Ouverte sur le monde (stratégie pays leaders pour excellence scientifique)

Réseaux bilatéraux européens (UFA, UFI)

Grands programmes d'action communautaire (Erasmus +, Horizon 2020).

Importants programmes de mobilité (CREPUQ - Canada, ISEP - Amérique - Asie - Pacifique, Erasmus).

Création de diplômes internationaux, cotutelles et co-publications

Liens permanents avec CR Paca , Ville de Marseille, collectivités territoriales

Les Relations Internationales

72 000 étudiants

Plus grande université francophone

8000 personnels

Large réseau de partenaires (plus de 420 en Europe et plus de 300 hors Europe)

Equipe permanente de 50 responsables (4 cellules, 3 pôles et 9 services)

Ressources

- ⊙ Le CIPE (centre d'innovation pédagogique et d'évaluation) propose des formations en anglais pour les enseignants chercheurs.

Stratégie

- ⊙ **Priorité absolue au monde euro-méditerranéen**
- ⊙ **Pays leaders en culture scientifique (USA / Canada / Allemagne / Japon / Australie)**
- ⊙ **Pays émergents (Brésil / Chine / Corée / Inde)**
- ⊙ **Ingénierie pédagogique (ESPE)**
- ⊙ **Francophonie comme atout de développement**

La recherche

DRV de 40 personnes

- **130 structures de recherche**
- **117 unités de recherche**
- **13 structures fédératives en lien avec les plus grands organismes (INSERM, CNRS, IRD, INRA, CEA...).**
- **4 600 enseignants et enseignants-chercheurs**
- **12 Ecoles doctorales**
- **3 650 doctorants**

PROTISVALOR



Filiale de valorisation de la recherche : mode de fonctionnement entreprise →

- **activités commerciales et industrielles**
- **prestations de service, congrès, plateformes technologiques (cf. La plateforme technologique du Pays d'Aix spécialisée dans le Génie mécanique et les Techniques d'automatisation)**

Cellule Europe pour projets européens, innovation et brevets avec SATT-SE :

- **Equipe centrale permanente de 25 membres**
- **9 pour Horizon 2020**
 - gestion d'une centaine de projets de recherche européens.
 - ex. bilan 7^{ème} PCRD
 - AMU arrive en tête des universités françaises sur la thématique Santé
 - en 2^{ème} place sur les actions Marie-Curie.

Téthys



Consortium des Universités Euro-Méditerranéennes

Service dédié à la coopération euro-méditerranéenne

➤ **62 universités dans 15 pays pourtour Méditerranée**

➤ **20 projets acceptés**

➤ **14 programmes**

Interreg, Tempus, Erasmus Mundus, FP7, MED....

→ Erasmus Mundus AVERROES

→ Erasmus Mundus HERMES

ESPE

Recherche et Développement International

AXE 1 : RECHERCHE, DEVELOPPEMENT

Pilotage par la recherche

AXE 2 : FORMATIONS DE FORMATEURS

Accueil formateurs, enseignants et étudiants dans les parcours du master MEEF.
Réponse appels d'offres en matière de formation

AXE 3 : EXPERTISES

Participation aux expertises des projets européens (EACEA et Agences Nationales)
Réponse appels d'offres Afrique du Nord et Afrique subsaharienne
Animation des associations d'experts en éducation (EvalUE; Erasmus Expertise)

AXE 4 : MOBILITES

+ Réseaux

Bureau de réseaux internationaux

- Bureau RAIFFET (Réseau Africain des Institutions de FF de l'Ens. Technique)
- Bureau RIFEFF (Réseau International Francophone des Etabl. de FF)
- Bureau Réunionfedd (Formation et Education au Développement Durable dans les établissements d'enseignement supérieurs)

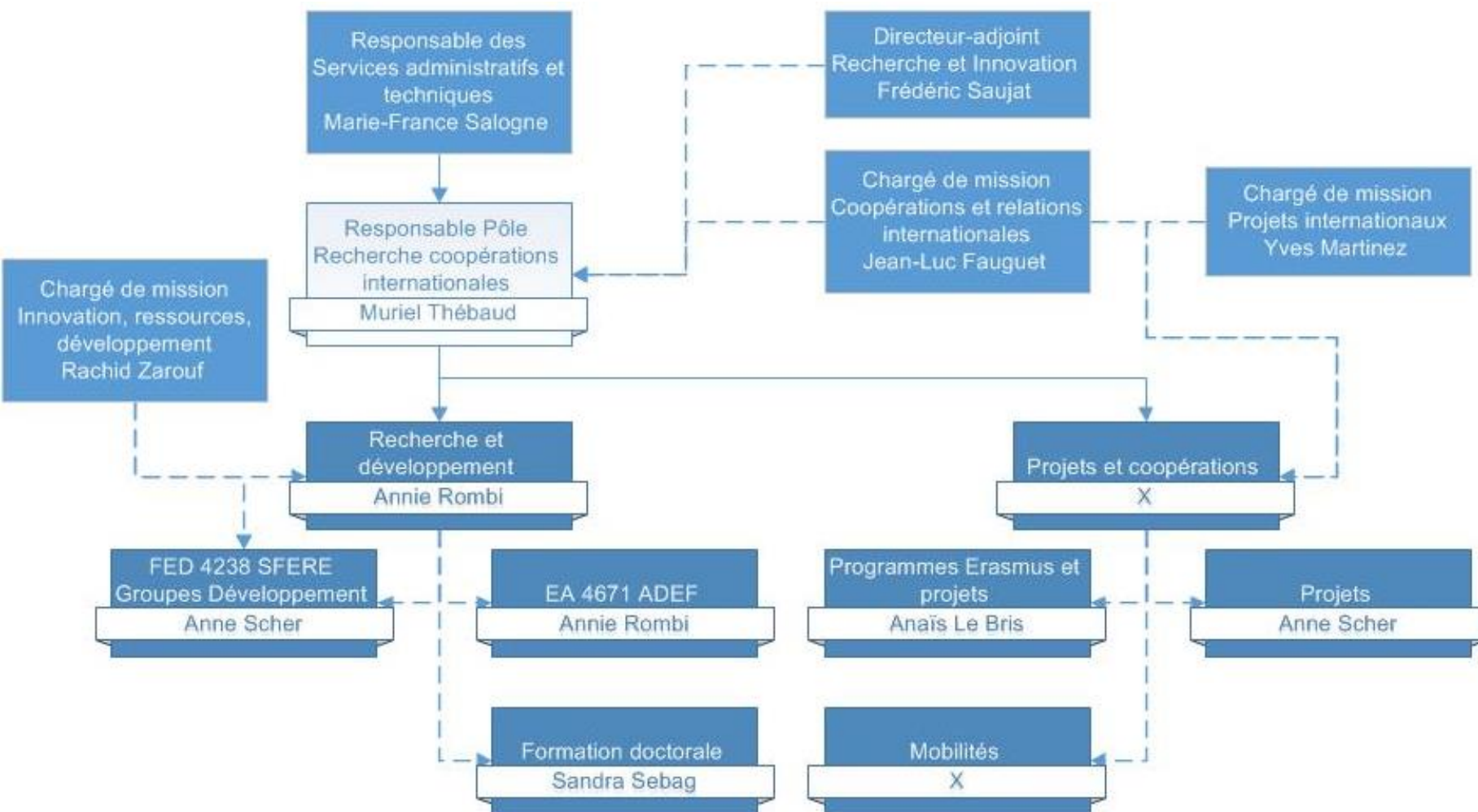
ESPE

Pilotage par une dizaine de membres permanents

- Directeur recherche
- Chargé de mission RI
- Responsable du service SRCIE
- Bureau doctorants
- Bureau mobilités
- Bureau Structure fédérative de la recherche (SFERE)
- Bureau laboratoire (ADEF)
- Bureau projets internationaux
- Bureau gestion des projets
- + correspondants sur les 4 sites de formation

Liens forts Rectorat et collectivités territoriales (CG, CR, Villes Marseille , Aix et Avignon)

Volonté de développer des projets territorialisés



ESPE – Focus sur quelques projets en cours

Chaire Unesco

Chaire Unesco

Éducation scientifique et technologique et
formation des enseignants



Erasmus Mundus Stettin



European Commission
**ERASMUS
MUNDUS**
STETTIN

Science & Technology Education
Teachers' Training International Network
Action 2 ACP

Colloques

6ème colloque du RIFFET à Patras (Grèce) du 2 au 4 juillet 2015

4ème colloque du RAIFETT à Marrakech

8ème rencontres scientifiques de l'ARDIST le 14 mars 2015 (ESPE Marseille)

Colloque « Enseigner l'Europe et l'UE à l'école » février 2015 (ESPE Aix)

.....

+ Projets dans le territoire

OQSM (politiques éducatives et territoire Marseille)



observatoire des quartiers
sud marseille

Plateforme Créativité et Territoire